

LIVEMAKER X SET

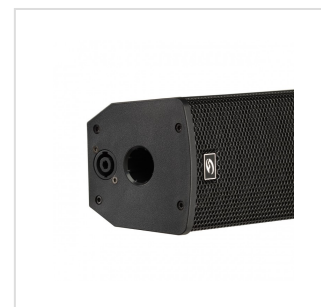
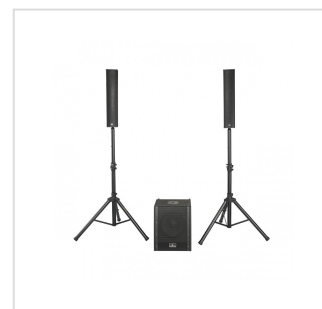
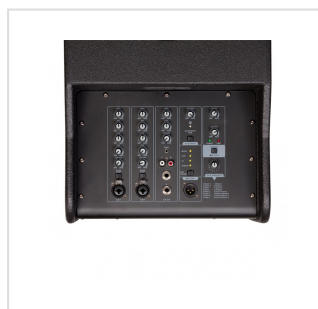
Sistema PA da 1800W di picco portatile a colonna 2.1 con DSP

LIVEMAKER X è il risultato di anni di esperienza acquisita da SOUNDSATION nei sistemi audio portatili; un segmento in cui qualità, versatilità e rapporto qualità-prezzo sono assolutamente essenziali. Il sistema LIVEMAKER X con il suo potente amplificatore da 1800 watt (picco) offre straordinarie prestazioni per le applicazioni mobili, specialmente per musicisti e DJ. Il sistema è dotato di un subwoofer da 10" ad alte prestazioni, due altoparlanti satellitari (6 x 2.75" diffusori a banda larga) e un mixer integrato. Oltre al Bluetooth, il sistema integra un DSP per audio con 4 presets e un DSP FX a 24 bit con 16 effetti originali da aggiungere agli ingressi MIC scegliendo il livello per ciascun canale. Gli involucri (in ABS per i satelliti e in compensato per il subwoofer) sono robusti, leggeri ed hanno un aspetto piacevole.



€ 864,00

IVA inclusa



CARATTERISTICHE PRINCIPALI

Un Subwoofer con mixer integrato e due Diffusori Satellite Passivi

Amplificatore in Classe D - 2 x 600W (RMS)

Diffusori con Woofer da 10" (subwoofer) e 6 altoparlanti da 2,75" (3 per ogni diffusore satellite)

2 Ingressi MIC/LINE con equalizzatore a 3 bande (bassi, medi ed alti)

Bluetooth

Un Canale di ingresso AUX con connessioni Stereo RCA, 2 x JACK 1/4 e Mini Jack Stereo

Equalizzatore a due bande (Bassi ed Alti) per il canale di Ingresso AUX

Un DSP per l'uscita audio con 4 presets e un DSP FX a 24 bit con 16 effetti originali di qualità.

Foro da 25 mm per il montaggio su palo del diffusore satellite

Involucri robusti, compatti e leggeri (in ABS per i satelliti e in compensato per il subwoofer)

ULTERIORI SPECIFICHE

Sistema	Diffusori portatili PA a colonna; Tipo di diffusore: Sistema portatile 2.1
Diffusori Satellite e Subwoofer Max. SPL(@1m)	121dB
Intervallo di Frequenza	50Hz-20kHz; Risposta in frequenza dei diffusori satellite: 250Hz-20kHz; Risposta in frequenza del Subwoofer: 50Hz-250Hz
Potenza RMS/Picco	150W/450 W (Ogni diffusore satellite)
Sensibilità (1m/1W) Diffusore/Subwoofer	98dB/95dB
Impedenza nominale diffusore satellite	8ohm
Ingresso diffusore satellite	1 x connettore di tipo Speakon
HF Driver Diffusori Satellite	6 altoparlanti a banda larga da x 2.75" (Bobina)
Frequenza Crossover per diffusori satellite	250Hz, -12 dB/ottava
Protezione HF per diffusori satellite	Protezione Corto
Foro per montaggio su palo	Ø 25mm
Materiale Involucro diffusori satellite	ABS
Dimensioni satellite (LxPxA) (2x) 107x107x560mm; Peso Satellite	(2x) 1.72Kg
Ingressi Subwoofer	2x XLR/6.3mm Jack Combo, Mini Jack Stereo input 3.5mm, RCA, 6.3 Jack L+R/Bluetooth
Impedenza MIC, Line RCA Inputs	4.7 kO (MIC), 22 kO (LINE & RCA)
Sensibilità MIC/LINE in	-50dB (MIC), -20dB (LINE)
Sensibilità Line in	-20dB
Controlli EQ	LOW Freq, +/-12dB; MID Freq, +/-11dB; HIGH Freq, +/-11dB
DSP	24Bit DSP per Uscita Audio con 4 presets e un 24Bit DSP FX con 16 effetti di qualità dedicati ai canali CH1 e CH2.
Distanza per connessione Bluetooth	30m
Amplificatore Subwoofer/Diffusore	300W RMS @ 4ohm/150W RMS @ 8ohm (Per ogni satellite)
LF Driver	1 x Woofer da 10" 2.0 bobina
Alimentazione	110V~120V / 230V~240V
Fusibile	110V~120V T10A / 230V~240V T5A
Foro per palo di montaggio(sub)	20mm filettato
Dimensioni Subwoofer (LxPxA)	325x520x383mm ; Peso Subwoofer: 15,9kg
Materiale Involucro del Subwoofer	Compensato
Dimensioni Imballo Subwoofer (LxPxA)	59,5x37,5x60,6cm; Dimensioni Imballo Stands (LxPxA): 12,5x22,5x105,5cm
Materiale stand	Acciaio; Diametro Stand: 25mm; Altezza Stand: 1,8m; Borsa per trasporto stand inclusa;
Accessori	2 x cavi da 3m di tipo Speakon-Speakon; 1x cavo da 1,5m di tipo Schuko-IEC; 2 Borse imbottite per i diffusori satellite; Manuale di Istruzioni (ENG/ITA)